



自适应夹持器



ROBOTIQ成立于2008年，总部位于加拿大魁北克，公司拥有10年以上的协作机器人设计、应用经验；ROBOTIQ连续七年被Robotics Business Review (RBR)评选为全球具有影响力机器人公司之一。ROBOTIQ使命：让人手免于繁琐和重复的操作。迄今为止，已有超过10万个ROBOTIQ的产品在全球范围正在为企业创造生产价值；190多个合作伙伴构成一个广泛的协作机器人应用设计及服务网络。

加拿大Robotiq 自适应机器人夹持器是专为实体制造业设计的夹持器，可以替代客户自制的末端夹持器和其他夹具，为工厂里的自动化设备提供同种模式的机器人夹持器，自适应机器人夹持器可以兼容主流工业机器人。并且特别为UR机器人提供 Plug + Play 整合包。

产品特点

专为协作机器人设计：3个宽行程抓取器模型用于协作机器人，多种抓取模式适应各种应用场景；编程简单易上手：自动部件检测，位置反馈和部分验证；符合工业要求：高载荷、高夹力，精密耐用。

应用领域

广泛应用于质量检测、机器学习、自动装配、抓取搬运等领域。



Hand-E



2F-85



2F-140

型号	Hand-E	2F-85	2F-140
行程（可调整）	50 mm	85 mm	140 mm
夹力（可调整）	20 至 130 N	20 至 235 N	10 至 125 N
适形抓握载荷	5 kg	5 kg	2.5 kg
摩擦抓握载荷	3 kg	5 kg	2.5 kg
夹具重量	1 kg	0.9 kg	1 kg
位置分辨率（指尖）	0.2 mm	0.4 mm	0.6 mm
闭合速度（可调整）	20 至 150 mm/s	20 至 150 mm/s	30 至 250 mm/s
通讯协议	Modbus RTU (RS-485), RS-485, RS-232		
入口保护（IP）等级	IP67	IP40	IP40

*提供的所有规格仅供参考。

内村机器人（无锡）有限公司 - 加拿大Robotiq中国代理

地址：江苏省无锡市梁溪区人民中路139号恒隆广场办公室2座16层07-08单元

M:18552008891 TEL:0510-88089981



FT 300 力和扭矩感应器



ROBOTIQ成立于2008年，总部位于加拿大魁北克，公司拥有10年以上的协作机器人设计、应用经验；ROBOTIQ连续七年被Robotics Business Review (RBR)评选为全球具有影响力机器人公司之一。ROBOTIQ使命：让人手免于繁琐和重复的操作。迄今为止，已有超过10万个ROBOTIQ的产品在全球范围正在为企业创造生产价值；190多个合作伙伴构成一个广泛的协作机器人应用设计及服务网络。

FT 300是一个多轴力和扭矩传感器，使通用机器人能够执行强制敏感任务。它可以检测和测量机器人接触，以改善机器人控制以及简化其编程。Robotiq的力矩扭矩传感器给你的机器人的触摸的感觉。通过在机器人上安装力扭矩传感器，您将能够可靠地执行以下任务：精密零件插入,装配和制造。



产品特点

以简单的方式编写复杂的任务。

解锁对力敏感的应用程序。

提高机器人单元的可靠性和灵活性。

立即掌握控制力量。



应用领域

广泛应用于质量检测、机器学习、自动装配、抓取搬运等领域。

装配及部件插入、部件精整、机器维护及产品测试。



型号	FX	FY	FZ	MX	MY	MZ
测量范围		± 300 N			± 30 Nm	
过载容量		500%			500%	
噪声		0.1 N			0.005 Nm	0.003 Nm
接触检测的建议阈值		1 N			0.02 Nm	0.01 Nm
工具在最大可测负载时的偏移		0.01 mm			0.17 deg	0.09 deg
外部噪声敏感度					不受影响	
数据输出率（数据流模式）					100 Hz	
质量					300 g	
通信协议					Modbus RTU / 数据流 (RS-485)	

提供的所有规格仅供参考。

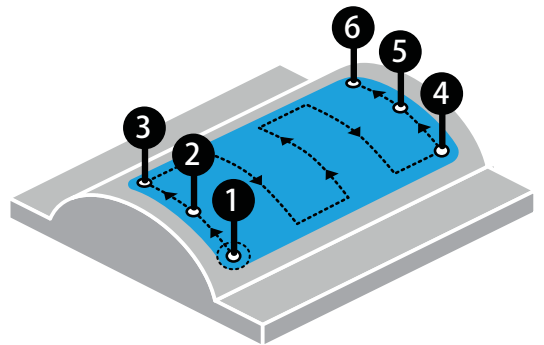


ROBOTIQ成立于2008年，总部位于加拿大魁北克，公司拥有10年以上的协作机器人设计、应用经验；ROBOTIQ连续七年被Robotics Business Review (RBR)评选为全球具有影响力机器人公司之一。ROBOTIQ使命：让人手免于繁琐和重复的操作。迄今为止，已有超过10万个ROBOTIQ的产品在全球范围正在为企业创造生产价值；190多个合作伙伴构成一个广泛的协作机器人应用设计及服务网络。

我们通过支持数百个客户的自动化项目来积累我们的专业知识。我们的打磨专业技巧指南包括了我们在过去10年中学到的有用的经验。善用它便可节省数小时的编程时间。教导六个路径点，让Finishing Copilot 生成一条完整的路径，并在每个循环中施加恒定的力度。

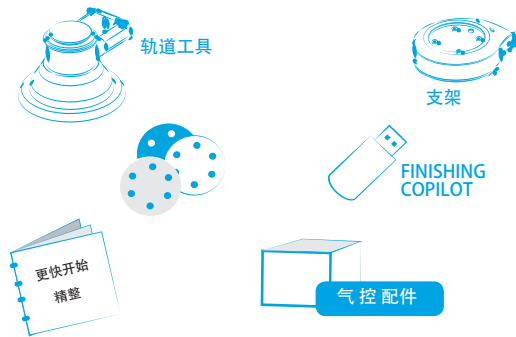
产品特点

- 将编程时间从几小时缩短到几分钟
- 以简单的方式自动化打磨任务
- 硬件和软件打磨解决方案
- 提高质量和生产力
- 减少工伤



可打磨材料

木头、塑料、金属、玻璃纤维、固体表面、碳纤维



随机轨道打磨机

最大供气压力	6,2 Bar (90 PSI)
气流 (最高速度)	450 L/min (16 SCFM)
垫直径	5 英寸
介质	钩和环; 5 洞
轨径直径	3/32 英寸
最大直径	12,000 RPM
进气孔	1/4 英寸 NPT 螺纹
灰尘排气孔	可用中央真空吸尘; 直径1 英寸 (25mm)

Robotiq 支架

重量	0,420 kg
增加的高度	9 mm
控制阀	
进气孔/出气口	1/4 英寸 NPT 螺纹
打磨介质套件	
粒度	60, 80, 120, 320, 400

*提供的所有规格仅供参考。





真空夹具 ROBOTIQ

Robotiq 真空夹具可应对各种应用，适合拾取由不同材料制成的不平整和平整表面例如纸板、玻璃、金属板（干燥的）和塑料。由于可定制的支架和独特的空气节点，Robotiq 真空夹具使制造商能控制夹具，以确保它配合其应用。

产品特点

- | | |
|-----------|------|
| 高效，轻松的自动化 | 快速安装 |
| 快速响应时间 | 完全定制 |
| 即插即用 | 低噪声 |
| 编程简单 | |

AIR PICK

- 真空流量
- 噪声低
- 适合 cobots 的紧凑设计

E PICK

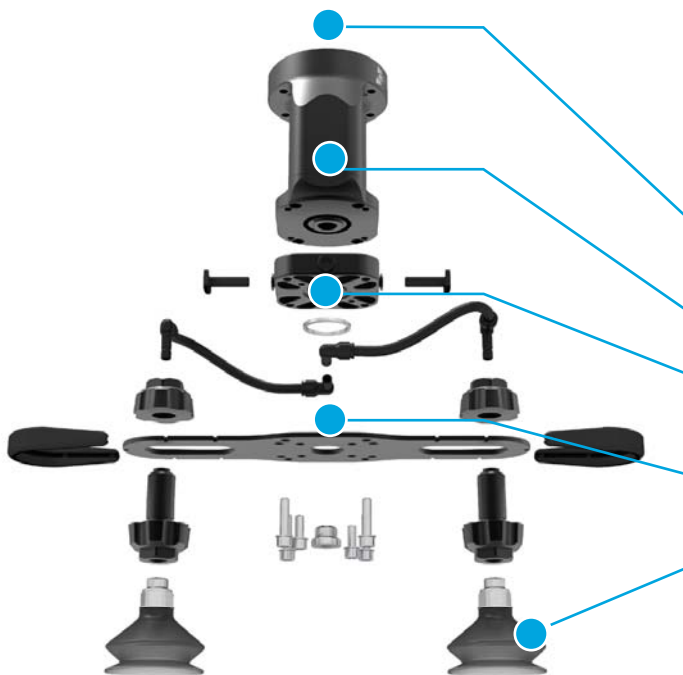
- 连接到 cobot 手腕
- 无需供气
- 易于操作



Air Pick



E Pick



- 直接安装在 Robotiq 腕式摄像机和 Robotiq 产品的标准耦合上
- 真空发生器
- 紧凑的复式接头可连接至吸盘系统
- 利用支架和独特的空气节点可实现完全定制
- 标准的 G1/4 螺纹吸盘

型号	单位	EPick	Air Pick
能量源	-	电力	压缩空气
夹具质量	g	710	332
真空水平	%	80	85
真空流量	L/min	12	*
耗气量	L/min	-	135,9

*提供的所有规格仅供参考。



编程简单

智能模式是一种自动模式，可以在不输入任何参数的情况下管理真空分配。

真空

抓握
 释放

智能模式

真空抓握模式

- 智能
- 定制

压力设置点 %
 公差 %
 超时: ms

选项

- 等待物体检测

定制模式

通过定制模式您可以完全定制真空流量，以满足您的特定应用需求。

等到检测到物体

如果使用此选项，真空夹具必须在执行下一命令之前检测到物体。

AIR PICK



E PICK

